

## Фильтр воздуха для силосов сыпучих материалов

### Область применения

Фильтры ФМК-1500 применяются для фильтрации запылённого воздуха, выходящего во время заполнения силоса сухими навалочными продуктами.

- Пересыпка сухих сыпучих материалов
- Зола
- Цемент
- Красящие пигменты



### Конструктивные особенности

- Компактная конструкция
- Корпус из нержавеющей стали
- Прочная конструкция
- Вертикальное расположение фильтрующих элементов
- Козырёк, предохраняющий от непогоды
- Встроенная система очистки воздуха, не требующая технического обеспечения
- Кран отвода конденсата в стандартной комплектации
- Отсутствие риска образования ржавчины благодаря специальным воздухораспределителям из нержавеющей стали.

- Быстрый и простой доступ для осмотра и обслуживания устройства
- Замена фильтрующих элементов без применения специального оборудования
- Фильтрующие элементы заменяются одним человеком за несколько минут
- Высокая эффективность фильтрации

32



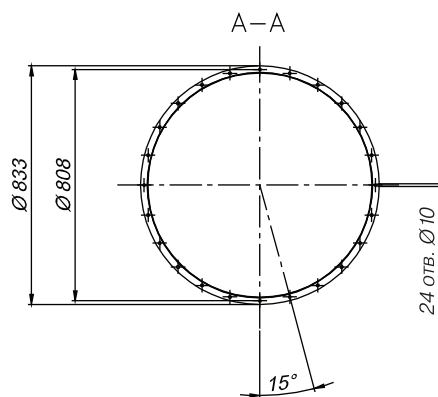
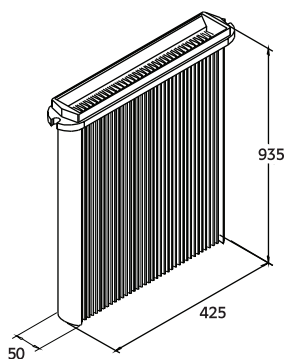
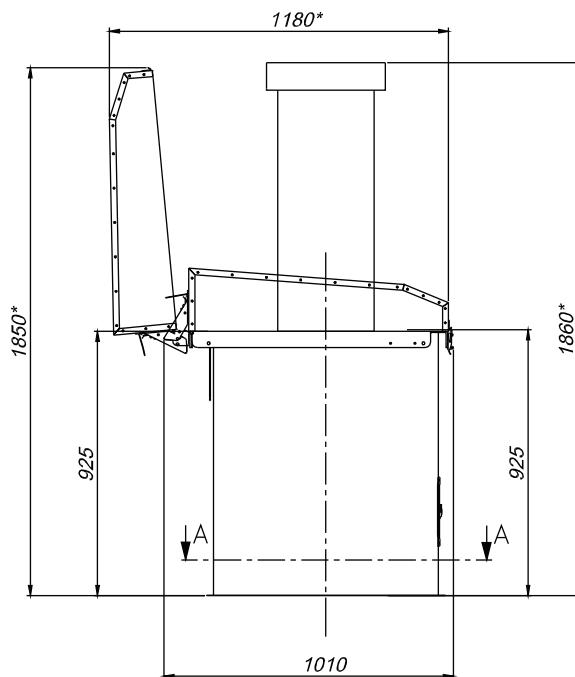
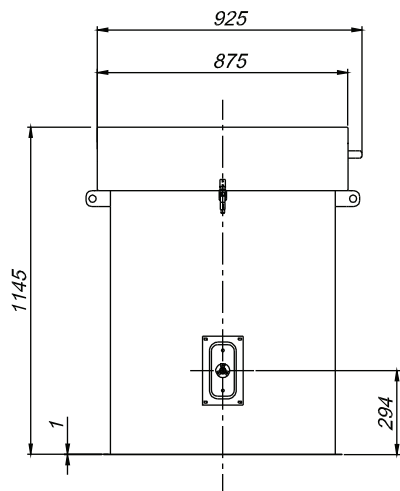
### Принцип работы

Пыль оседает на вертикально расположенных фильтрующих элементах и благодаря автоматической системе очистки, поступает обратно в силос.

Система очистки встроена в крышку фильтра и представляет собой инновационную продувочную систему, состоящую из соленоидных клапанов «с полным погружением» и очищающих трубок, соединённых непосредственно с резервуаром сжатого воздуха.

Циклом очистки управляет электронный таймер в последовательном режиме. Время продувки и время интервала между циклами продувки можно регулировать.

## Габаритные размеры



## Технические характеристики

Производительность, м <sup>3</sup> /ч	1500
Диаметр корпуса, мм	800
Высота, мм	1400
Количество фильтрующих элементов, шт.	7
Площадь фильтрации, м <sup>2</sup>	32
Температура очищаемого потока, °С	120
Остаточная концентрация пыли, мг/м <sup>3</sup>	5
Способ очистки	импульсная продувка
Расход сжатого воздуха, м <sup>3</sup> /ч	6
Уровень шума, Дб	75
Масса, кг	85
Нормативный срок эксплуатации, лет	7

## Комплект поставки

В стандартную комплектацию входит:

- фильтровальный блок;
- влагомаслоотделитель;
- манометр;
- электронный блок управления с блоком соленоидных клапанов.

При необходимости устройства могут быть укомплектованы:

- подколлекторным кольцом;
- дифференциальным электронным многофункциональным измерителем давления;
- предохранительным клапаном;
- зимней защитой для электрических клапанов.