

Пламегасители

Область применения

Пламегаситель или устройство для беспламенного освобождения взрыва - это система большого объема, который поглощает огромное количество энергии, выделяющейся при взрыве пыли в замкнутом пространстве. Пламегаситель должен применяться при установке мембраны внутри здания, в котором находится защищаемое оборудование.

Пламегаситель гарантирует освобождение взрыва в закрытых помещениях без распространения пламени, давления и высокой температуры.

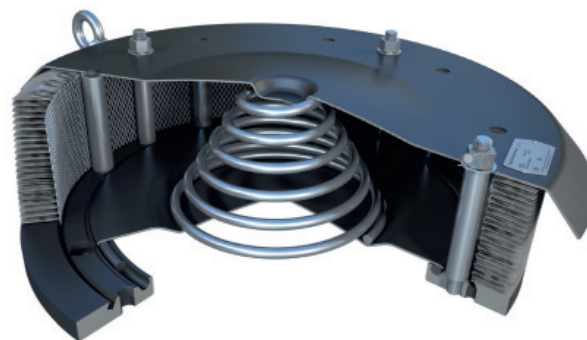
Защита технологии пламегасителем применяется в том случае, когда освобождение взрыва невозможно вывести в безопасную зону, или не существует достаточно места, для применения классического способа освобождения взрыва.

Варианты исполнения

Пламегасители могут быть круглой или прямоугольной формы, как с отдельной, так и со встроенной панелью сброса давления.

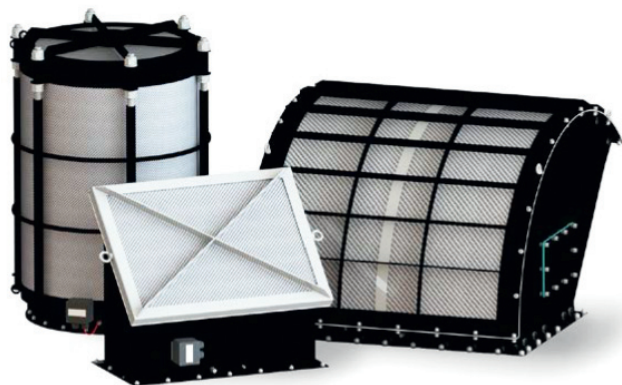


Пламегасители с отдельной панелью сброса давления



Пламегаситель со встроенной панелью сброса давления

Преимущества

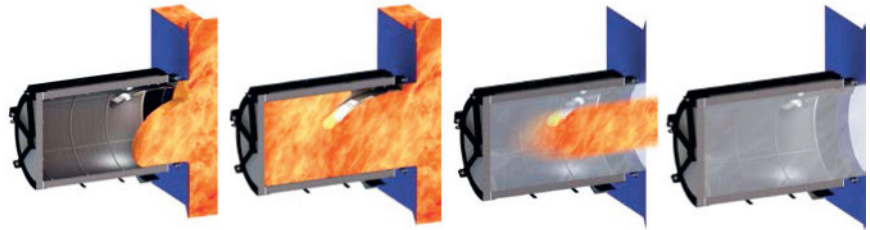


- Эффективное поглощение пламени, температуры и обеспечение безопасной зоны для персонала и оборудования
- Эффективное задерживание пыли, препятствующее загрязнению технологии и окружающей среды
- Высокая эффективность и надёжность системы
- Простота установки и обслуживания
- Низкие затраты на подготовительные работы
- Экономичное решение
- Возможность использования для липкой пылевоздушной среды и некоторых металлов
- Возможность применения в пищевой и фармацевтической промышленности

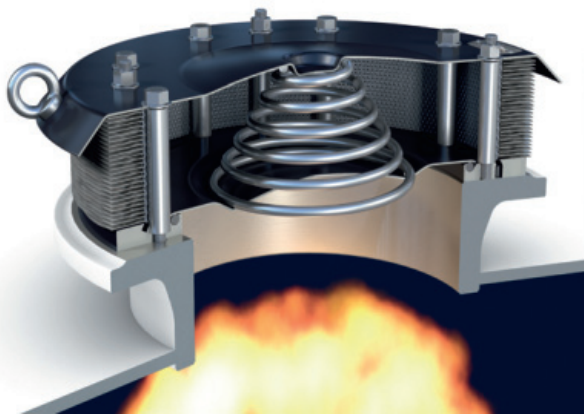
Принцип работы

При превышении уровня рабочего давления внутри фильтра на его корпусе откроется панель (мембрана) вовнутрь пламегасителя, при этом освободится давление из камеры неочищенного воздуха.

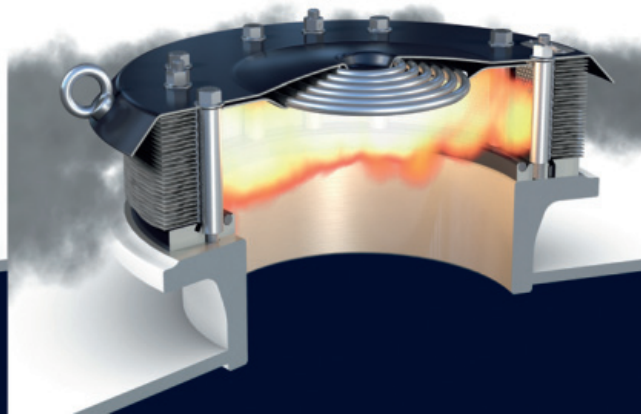
На фильтраагрегат, таким образом, воздействует давление более низкое, чем его расчетная устойчивость к давлению, поэтому не произойдет его разрушение.



Клапан закрыт



Клапан открыт



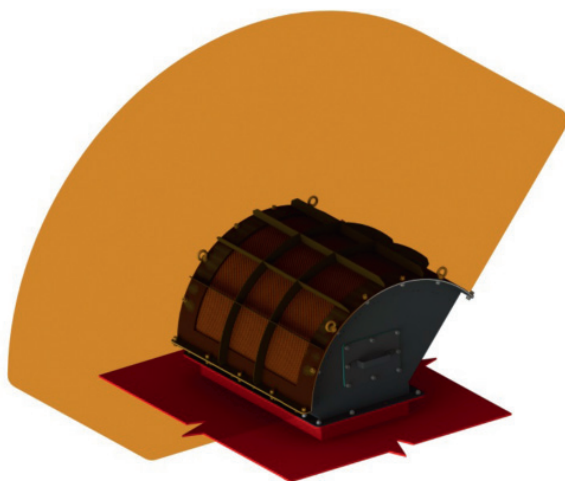
Опасная зона

Опасная зона определяется в зависимости от типа пыли и составляет от 500 до 2500 мм.

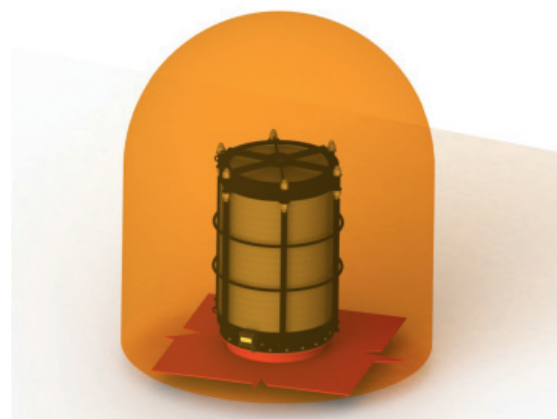
ВНИМАНИЕ!

Вход в опасную зону разрешен только для проведения операций по техническому обслуживанию или ремонту.

И только при условии, что все оборудование отключено, взрывоопасная атмосфера была провентилирована и не существует никакого риска взрыва внутри защищаемого оборудования.



Опасная зона для прямоугольных пламегасителей



Опасная зона для круглых пламегасителей