

Высоковакуумные воздуховоды повышенной прочности

Трубы

Оцинкованные стальные трубы, используемые в качестве магистральных.



Диаметр, мм	Длина, мм	Толщина, мм	Вес, кг
50	3000	1,2	5,5
50	6000	1,2	10,9
63	3000	1,2	5,5
63	6000	1,2	11,0
76	3000	1,0	5,6
76	6000	1,0	11,1
100	3000	1,2	8,8
100	6000	1,2	17,5
127	3000	1,0	9,3
150	3000	1,0	11,0
150	6000	1,5	33,0
200	6000	1,5	44,0

Колена, 90°

Оцинкованные стальные колена.



Диаметр, мм	Центральный радиус, мм	Толщина, мм	Вес, кг
50	85	1,5	0,3
63	100	1,5	0,5
76	170	1,5	1,0
100	200	2,0	2,0
127	170	2,0	2,1
150	225	2,0	3,2
200	300	2,0	4,8

68

Колена, 45°

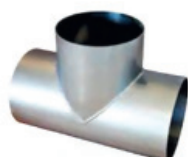
Оцинкованные стальные колена.



Диаметр, мм	Центральный радиус, мм	Толщина, мм	Вес, кг
50	85	1,5	0,2
63	100	1,5	0,3
76	170	1,5	0,7
100	200	2,0	1,2
127	170	2,0	1,4
150	225	2,0	2,1

Т-образный тройник

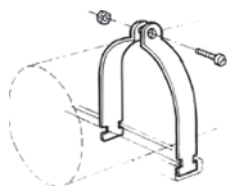
Оцинкованный тройник используется для соединения вакуумных труб в общий коллектор.



Диаметр, мм	Длина, мм	Толщина, мм	Вес, кг
150-150-150	250	2,0	4,4
200-200-200	300	2,0	6,1

Поддерживающая скоба

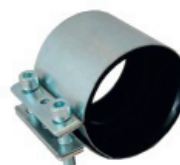
Используется для подвешивания труб на универсальном кронштейне или профиле. Состоит из двух половин, болта и гайки.



Диаметр, мм
50
63
76
100
127
150
200

Соединительная муфта

Используется для соединения труб. Уплотняющая резиновая вставка проводит электричество.



Диаметр, мм
50
63
76
100
127
150
200

Ответвительные трубы

Оцинкованные ответвительные трубы. Используются для соединения вакуумных труб или подключения всасывающей трубы. Ответвление под углом 45°.



Диаметр, мм	Длина, мм	Толщина, мм	Вес, кг
50-50-50	150	1,5	0,4
63-63-63	180	1,5	0,6
76-76-63	280	1,5	1,0
76-76-76	270	1,5	1,0
100-100-63	280	2,0	1,4
100-100-76	300	2,0	1,8
127-127-76	300	2,0	2,2
127-127-100	350	2,0	2,8
150-150-150	400	2,0	4,0

Ответвительные трубы, параллельные

Оцинкованные ответвительные трубы. Используются для соединения вакуумных труб. Параллельное ответвление.



Диаметр, мм	Длина, мм	Толщина, мм	Вес, кг
100-100-100	350	2,0	2,8
150-150-100	330	2,0	3,0

Концентрический переходник



Диаметр, мм	Длина, мм	Толщина, мм	Вес, кг
63-50	67	1,5	0,2
76-50	70	1,5	0,2
76-63	75	1,5	0,2
100-76	120	1,5	0,4
127-76	120	2,0	0,6
127-100	120	2,0	0,7
150-127	120	2,0	0,8
200-150	150	2,0	1,4

Диаметр, мм	Длина, мм	Толщина, мм	Вес, кг
100-63	125	1,5	0,6
150-100	145	2,0	1,1